

*ACL goza de reconocimiento mundial como la tecnología líder para el acceso, el análisis y la creación de reportes de datos para los profesionales de auditoría y finanzas.*

Puesto que es robusto pero fácil de utilizar, ACL™ expande la profundidad y el alcance de los análisis de sus transacciones. Aumenta la productividad personal y le proporciona fiabilidad en sus resultados. Además, no se necesita ser un especialista técnico para usarlo. Gracias a ACL, las organizaciones pueden conseguir una amortización rápida, reducir riesgos, garantizar el cumplimiento de las normas, minimizar pérdidas y aumentar la rentabilidad.

Al ofrecer una combinación potente y exclusiva de acceso y análisis de datos con funciones integradas de creación de reportes, ACL lee y compara los datos de la empresa permitiendo que los datos de origen permanezcan intactos para preservar la calidad e integridad de los mismos. ACL le permite visualizar al instante la información sobre las transacciones fundamentales para su organización.

ACL le permite:

- Analizar poblaciones de datos enteras para lograr una seguridad total
- Identificar tendencias, indicar excepciones con toda precisión y resaltar posibles áreas problemáticas
- Ubicar errores y posibles fraudes
- Identificar problemas de control y asegurar el cumplimiento de las normas legislativas y de la organización
- Calcular la antigüedad y analizar transacciones financieras o cualquier otra transacción que se vea afectada por el paso del tiempo
- Limpiar y normalizar los datos para garantizar la coherencia y los resultados precisos
- Automatizar las pruebas analíticas y recibir notificaciones inmediatas de los resultados por correo electrónico

### ACCESO A LOS DATOS PARA TODA LA EMPRESA

Con ACL podrá visualizar la información de su organización de la manera más amplia, ya que tendrá la posibilidad de acceder directamente y consultar todas las transacciones, de cualquier origen y a través de cualquier sistema. Ahorre tiempo y reduzca la necesidad de solicitar datos al atareado departamento de informática. Aproveche los datos clave alojados en múltiples sistemas ERP, sistemas heredados o aplicaciones de nichos especializados para realizar el análisis profundo necesario en el complejo marco empresarial y normativo de la actualidad.

La cobertura de la totalidad de los datos le permite examinar el 100 por ciento de los datos de transacciones (cada campo y cada registro de interés) lo cual mejora la precisión y la efectividad del análisis. Además, acceda fácilmente a diferentes tipos de datos, inclusive bases de datos compatibles con ODBC, archivos de registro de longitud variable, archivos heredados y archivos de reporte.

### TOTAL INTEGRIDAD DE LOS DATOS

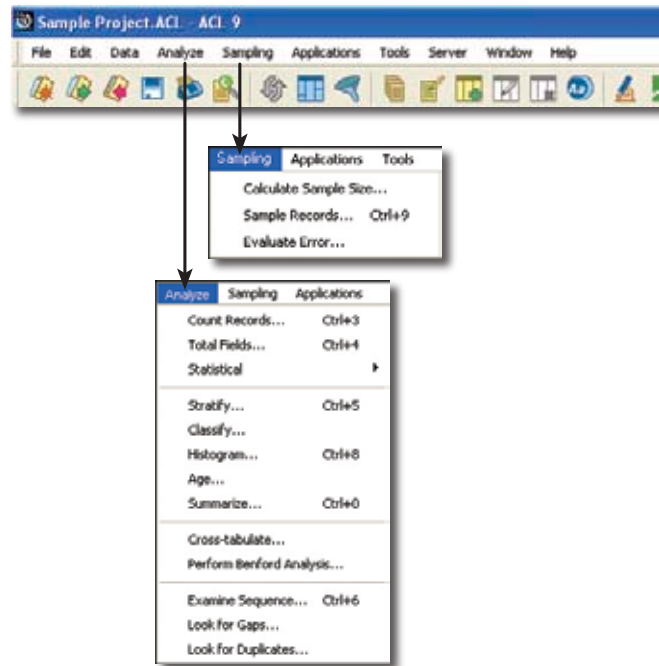
ACL tiene acceso de sólo lectura a todos los datos de su empresa; los datos de origen jamás se modifican, alteran ni borran. ACL lee los datos en el lugar de origen: no se pueden agregar ni quitar datos. Puede ir a donde desee, sin importar sus necesidades de investigación de datos, con la confianza de saber que la calidad e integridad de los datos se mantiene en todo momento.

### ALTA CAPACIDAD Y VELOCIDAD

Benefícese con la capacidad de tamaño ilimitado de archivos y velocidad sin precedentes de ACL para procesar rápidamente millones de transacciones, garantizando el 100 por ciento de cobertura y la máxima confianza en sus resultados. Complete tareas de análisis de datos en una fracción del tiempo que requería anteriormente. Lea millones de registros a razón de hasta 10.000 y 100.000 registros por segundo.

### FACILIDAD DE USO

Seleccione, identifique y dé formato a los datos fácilmente usando el Asistente de Definición de Datos. Importe y exporte directamente datos de Excel, Access y XML con comandos tipo "apuntar y hacer clic". Las capacidades analíticas flexibles y potentes respetan diversas aptitudes técnicas. ACL presenta comandos de análisis incorporados, por lo tanto, no es necesario que aprenda ningún lenguaje de programación. Comience a trabajar en días, no meses.



Agilice el análisis por medio del uso de una amplia variedad de comandos de auditoría y análisis de datos.



**EDICIÓN DE DESKTOP  
/RED**

*"ACL es una herramienta maravillosa para que los auditores obtengan mayor cobertura de datos de manera eficiente y efectiva. Con la tecnología ACL estamos mejor equipados para trabajar en el marco de normativas que se modifican y de una industria en constante evolución."*

*Bryon Neaman*

*Director de Auditoría Interna de  
Bon Secours Health System, Inc.*

## ESTUDIOS ANALÍTICOS SÓLIDOS Y POTENTES

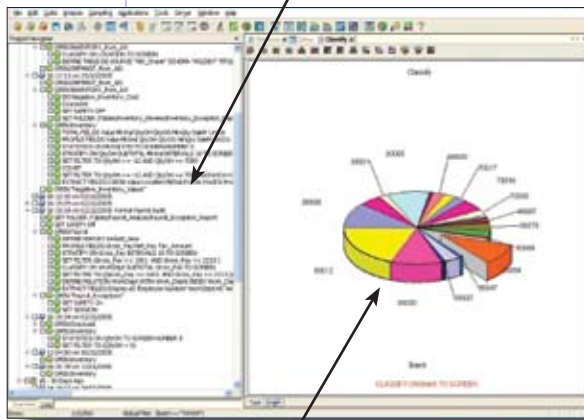
Los comandos ya están pre-programados para el análisis de datos con el fin de proporcionar una completa gama de potencia de estudios analíticos que incluye desde pruebas complejas hasta análisis digital. Analice sus datos ad hoc, con la obtención de resultados inmediatos, mientras aplica su metodología e investiga excepciones en cualquier momento. Implemente el monitoreo continuo automatizando las pruebas analíticas a través de poderosos scripts y permita la notificación inmediata en tiempo real. Explore los datos de manera rápida y completa, combine datos relacionales para obtener mayor información y profundice en los datos para encontrar respuestas.

## REPORTE Y DESPLIEGUE DE RESULTADOS DE AVANZADA

Visualice los resultados en un formato tabular, fácil de entender; con una ficha por resultado. Los comandos muestran los resultados ya sea en una tabla con formato o en forma de gráfico. El log registra la actividad de manera que usted pueda revisar los análisis anteriores y recuperar y comparar los resultados rápidamente; obtenga capacidad de repetición y comprobación. Comparta resultados tabulares preformateados con otras aplicaciones. Integre reportes fácilmente en paquetes de trabajo en papel, documentos de reportes, Crystal Reports o cualquier otra aplicación que acepte HTML.

## REPETICIÓN DE ANÁLISIS Y AUTOMATIZACIÓN

Automatice las tareas de estudios analíticos para ejecutarlos en forma programada o en el momento en que sean necesarios, según su perfil de riesgo. Con un simple clic del ratón, registre todos los pasos, las acciones y los resultados de cualquier proceso de auditoría en forma de script. De esta manera, lo podrá compartir con sus colegas y los auditores de campo.



## PRESENTACIÓN Y REPORTE DE RESULTADOS

Muestre los resultados en forma gráfica y conserve la capacidad de realizar una investigación más profunda en transacciones específicas. Exporte sus resultados a través de la integración con herramientas de reporte empresarial comunes, como Crystal Reports.

## INTEFAZ DE USUARIO COMÚN

ACL brinda un punto de vista único para un fácil e inmediato acceso a los datos. Por ejemplo, con unos pocos clics, se puede pasar del análisis de los datos del servidor a la información almacenada en mainframes, pasando por los datos SAP R/3 o los almacenados en computadoras en red. Hoy esto asegura un desempeño óptimo y una flexibilidad insuperable para acceder a las nuevas fuentes de datos del mañana.

## INTERFAZ EN EL IDIOMA PROPIO

ACL está internacionalizado para leer y acceder a datos Unicode y no Unicode. Todas las versiones (que incluyen inglés, francés, alemán, japonés, polaco, portugués español y chino simplificado) brindan asistencia a través de cuadros de diálogo, menús y archivos de ayuda en el idioma de su elección. Trabaje en su propio idioma, mientras el software ACL permite la entrada, el despliegue y la salida de scripts y datos adecuados a su configuración regional, tales como moneda, fecha y hora, y formato de números.

## ESPECIFICACIONES TÉCNICAS

ACL Edición de Desktop o Red se puede utilizar como una aplicación de computación independiente o como una interfaz cliente con todas las Ediciones de Servidor de ACL.

- Computadora con procesador Pentium (o superior)
- Windows 2000 (SP4) o Windows XP (SP2)
- 32MB de RAM como mínimo
- 26 MB de espacio libre en disco duro como mínimo para almacenar el programa ACL y todos los archivos relacionados. Este valor aumenta a 44 MB si la instalación incluye los componentes de tiempo de ejecución de Crystal Reports. Para almacenar los archivos de trabajo se recomienda un espacio en disco considerablemente mayor.

### Otros componentes necesarios

*En caso de que no se detecte alguno de los componentes, se lo instalará junto con el software (a excepción de Internet Explorer):*

- Internet Explorer 6.0 o superior
- Windows Installer
- MDAC 2.8
- MsJet 4.0 SP3 o superior
- MSXML (SP2) o superior



### ACL Headquarters

T +1 604 669 4225  
F +1 604 669 3557

■ [acl.com](http://acl.com)  
[info@acl.com](mailto:info@acl.com)

### Acerca de ACL Services Ltd.

ACL es el proveedor internacional líder de Business Assurance Analytics para ejecutivos de las finanzas, profesionales del cumplimiento y auditores. Al combinar el software de estudio analítico de datos líder en el mercado con la experiencia en servicios profesionales, las soluciones de ACL les brindan a las organizaciones confianza en la exactitud e integridad de las transacciones y en la efectividad de los controles internos subyacentes a las operaciones comerciales cada vez más complejas. Desde 1987, la tecnología comprobada de ACL ha permitido que los responsables financieros respalden el cumplimiento de la legislación vigente, reduzcan los riesgos, detecten los fraudes, mejoren la rentabilidad y logren una rápida amortización.

Nuestra base de clientes internacionales incluye al 70 por ciento de las empresas del grupo Fortune 500 y a más de los dos tercios del grupo Global 500, las Cuatro Grandes firmas contables y cientos de gobiernos nacionales, estatales y locales. Las soluciones de software de ACL están disponibles en varios idiomas en más de 130 países mediante una red global de oficinas y socios de canal de ACL.

© 2006 ACL Services Ltd. Impreso en Canadá.  
DS/ACL/D&N/S/081006

ACL, el logotipo de ACL, el logotipo de ACL con el texto "Data you can trust. Results you can see." y Audit Command Language son marcas comerciales o marcas comerciales registradas de ACL Services Ltd. Todas las demás marcas registradas son propiedad de sus respectivos dueños.